

1

Stationen in Mantinghausen



St. Antonius Einsiedler

Bau der Kirche

Kirchenfenster

Dorfplan

Die Pfarrkirche St. Antonius Einsiedler wurde 1909 im neoromanischen Stil erbaut, 1966 und 1989 renoviert. Die Höhe des Kirchturms beträgt 37m.



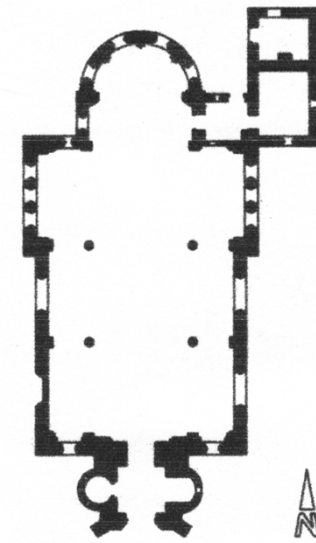
Postkarte von 1912

Im Laufe der Jahre ist die 1846 erbaute Kapelle für die vielen Gottesdienstbesucher zu klein geworden, so dass bereits 1890 Baumaßnahmen durch das erzbischöfliche Generalvikariat genehmigt wurde.



Kirchenbau 1909

Erst 1908 wurden die Planungen aufgenommen. Nach einem Entwurf des Architekten Franz Mündelein begannen am 1. April 1909 die Bauarbeiten. Nach einer besonders kurzen Bauzeit konnte die Kirche am 10. November 1909 eingeweiht werden.



Die Kirche besteht aus einem zweijochigen Langhaus mit einem angefügten Pseudoquerhaus. Durch ein schmales Chorjoch ist die Rundapsis mit dem Langhaus verbunden.

Der barocke Hochaltar und ein Teil der Kirchenbänke stammen aus der alten Kapelle.



Hochaltar

Die drei von der Gießerei Humpert in Brilon gegossenen Bronzeglocken waren der Muttergottes, der heiligen Agatha von Catania und dem heiligen Antonius Einsiedler geweiht. Die im 1. Weltkrieg eingeschmolzen Glocken wurden 1919 durch Neue ersetzt.

Die Orgel mit zwei Manualen und 14 Registern wurde 1936 von der Rietberger Orgelbaufirma Speith erbaut.



Hochzeit 1949

Im 2. Weltkrieg mussten zwei der drei Kirchenglocken abgegeben werden, um daraus Kriegsmaterial herzustellen.

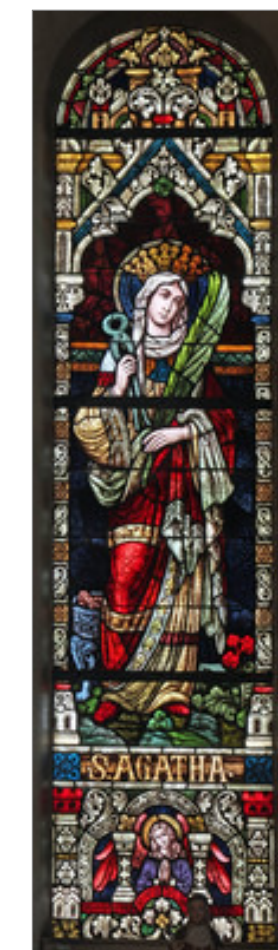
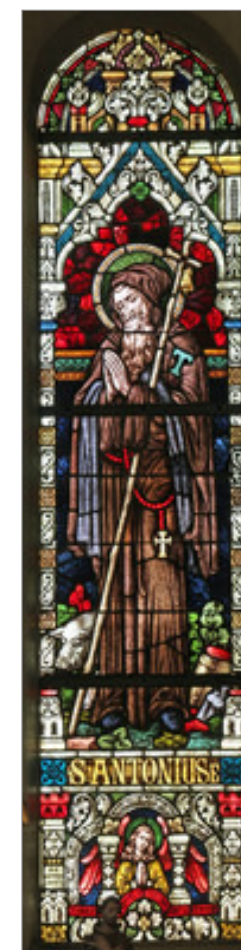


Glockenweihe 1955

Die drei neuen Stahlglocken wurden 1955 auf die Namen „Hl. Antonius, Einsiedler“, „Hl. Agatha“ und „Hl. Josef“ geweiht und im Turm montiert.



Die Fenster wurden von der 1857 in Linnich (Rheinland) gegründeten Glasmalerei Heinrich Oidmann 1909 gefertigt. Die beiden Rundfenster im Querschiff zeigen „Christus der gute Hirte“ und „Maria mit Kind“, die Fenster im Chor St. Agatha von Catania und St. Antonius Einsiedler.



Druck der Bilder mit freundlicher Genehmigung der Forschungsstelle Glasmalerei des 20. Jahrhunderts e.V.

Bau der Kirche

Glockenweihe

Dorfplan

Stationen in Mantinghausen



1 St. Antonius Einsiedler



2 Alte Schulvikarie



3 Ehrenmal



4 Antoniusstein



5 Antonius Kapelle



6 Bootshaus



7 Sportplätze



8 Hünengräber



9 Lippe



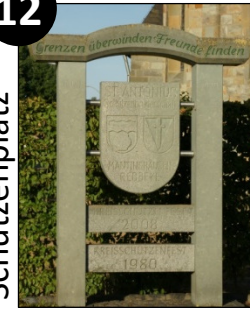
10 Heimathaus



11 Alte Schule



12 Schützenplatz



Dorfplan

Bau der Kirche

Glockenweihe

Dorfplan

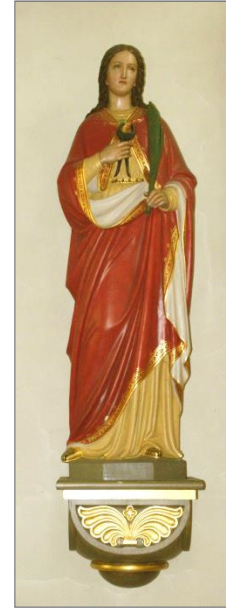
Innenansichten



Maria mit Kind



Hl. Josef



Hl. Agatha von Catania



Herz Jesu



Hl. Antonius Einsiedler



Kreuzigungsgruppe



Erzengel Michael

**„Herr, Gott, dein Haus ist unser Haus,
wir gehen in Freude ein und aus“**
Gotteslob Nr. 700

Stationen in Mantinghausen

Erstellt vom Heimatverein Mantinghausen e.V.
Besuchen Sie uns auch auf: Mantinghausen.de

